

The Meisen Revolution

企業ブース 会場：1F 大ホールホワイエ

市内協力企業が、自社製品等を紹介します。

☆(株)コーセイ群馬工場 ☆(有)シャルマン ☆昭和電工(株)伊勢崎事業所 ☆白十字(株)群馬工場
 ☆(株)パイロットコーポレーション伊勢崎工場 ☆ポッカサッポロ フード&ビバレッジ(株)群馬工場
 ☆メロディアン(株)関東工場 ☆山崎製パン(株)伊勢崎工場 ☆(株)吉野工業所 伊勢崎工場
 ☆(株)祥和群馬 ☆JA佐波伊勢崎

参加団体(11団体)

抽選会 (空くじなし)

時間：12:00～17:00

抽選券：1枚500円(限定500枚、購入は1人5枚まで)

4月27日(水)よりいせさき明治館、市観光物産協会
 (市役所北館2階文化観光課内)で販売開始



市内企業製品(飲料、化粧品、ボールペン等)や伊勢崎銘仙グッズなどの豪華賞品が当たります。



高校生パフォーマンス 会場：1F 小ホール

時間：12:05～14:35

市内高校がパフォーマンスを披露します。

| 時間 | 高校名 | 内容 |
|--------|-----------|------------------------|
| 12:05～ | 伊勢崎興陽高等学校 | 学校紹介、ピクルスプロジェクト発表、空手演武 |
| 12:35～ | 伊勢崎工業高等学校 | 生徒による学校紹介 |
| 13:05～ | 伊勢崎清明高等学校 | ダンス |
| 13:35～ | 伊勢崎商業高等学校 | 吹奏楽 |
| 14:05～ | 伊勢崎高等学校 | 吹奏楽 |
| 14:35 | 終演 | |



伊藤正義作品展

会場：1F ロビー

時間：12:00～17:00

銘仙型紙職人で現代アート作家として活躍された伊藤正義さんの作品を展示します。伊勢崎市文化会館のスタンドグラスにも採用されている伊藤正義さんのデザインをお楽しみください。

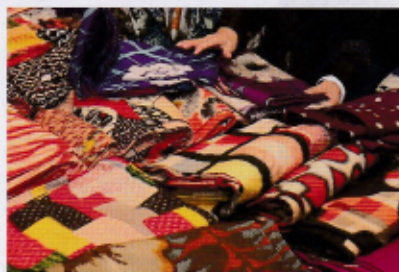


アンティーク銘仙市

会場：3F 第1展示室

時間：11:00～17:00

アンティークの伊勢崎銘仙の着物を中心に、帯や小物などを特別価格で提供します。6店舗が出店します。



出店店舗

- ・ゆうぜんや
- ・うさぎや
- ・An
- ・古道楽
- ・無二。
- ・(株)山セ(銘仙小物)

キッチンカー

会場：前庭

時間：11:00～15:00

※売り切れ次第終了

キッチンカー3台が出店し、ピザ、たこ焼き、タコライス、サターアンダギーなどの飲食物を販売します。



同時開催

オトナ女子銘仙展

会場：いせさき明治館

時間：10:00～17:00

住所：伊勢崎市曲輪町31-4 電話：0270-40-6885

銘仙の小物も
購入できます。

※新型コロナウイルスの感染拡大状況により、急遽イベントを変更または中止とする場合があります。

※ご来場の際はマスクの着用をお願いいたします。手指消毒にご協力ください。

※37.5℃以上の発熱や風邪の症状があるなど、体調のすぐれない方は来場をお控えください。

※大声での発声や近接距離での会話などはお控えください。

※事前に厚生労働省の接触確認アプリ(COCA)のインストールをお願いいたします。

主催：「いせさき銘仙の日」記念イベント実行委員会

問合せ：伊勢崎市文化観光課 TEL 0270-24-5111(代)

